

ARCOL 

*Les peintures Créatives*

---

# COLLECTION SANS CRISTAL

## Safaa FAYROUZ

COULEURS EN TRANSPARENCE, JEUX DE MATIÈRE ET DE LUMIÈRE, **SAFAA FAYROUZ** EST UNE DÉCORATION CHIC SANS PAREIL.

A LA RECHERCHE D'ORIGINALITÉ POUR UN SALON OU TOUT SIMPLEMENT UNE PIÈCE À VIVRE, **SAFAA FAYROUZ** SÉDUIRA À COUP SÛR.

SES TEINTES NACRÉES SANS CRISTAL, CONTRASTENT AVEC LA LUMIÈRE DU JOUR, À LA FAÇON D'UNE ÉTOFFE SOYEUSE.



# Safaa FAYROUZ



FY 700



FY 733



FY 715



FY 736



FY 712



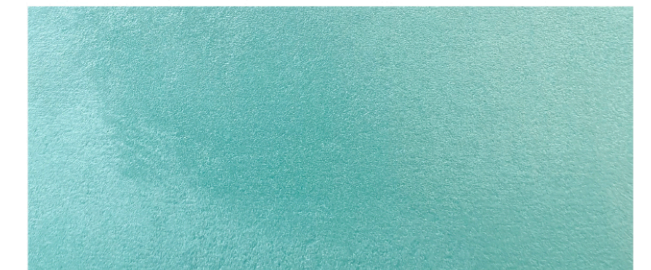
FY 703



FY 710



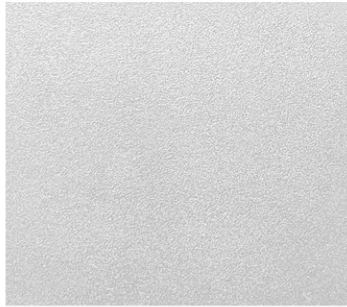
FY 714



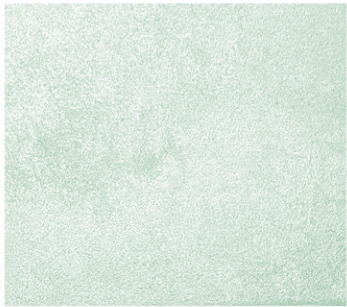
FY 708



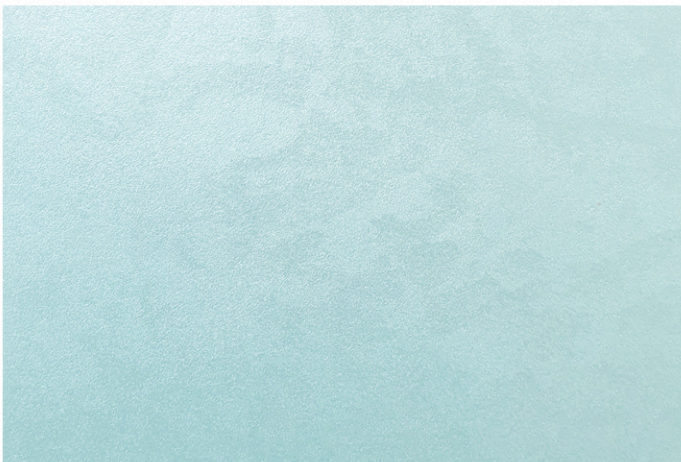
# COLLECTION SANS CRISTAL



FY 716



FY 722



FY 726



FY 704



FY 702



FY 724



FY 713



FY 743



FY 762



# Safaa FAYROUZ

PEINTURE DÉCORATIVE À ASPECT NACRÉ SANS CRISTAL

## DESTINATION

Intérieur.  
Décoration des murs de tous types de locaux : salon, salles de séjour, hôtels...

## PROPRIÉTÉS

- Prêt à l'emploi
- Puissance et richesse du nuançage des reflets nacrés sans cristal
- Très garnissant

## CLASSIFICATION

NM 03.3.009 : Famille III - Classe 2

## CARACTÉRISTIQUES

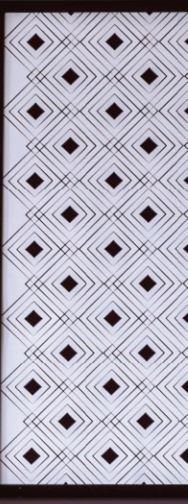
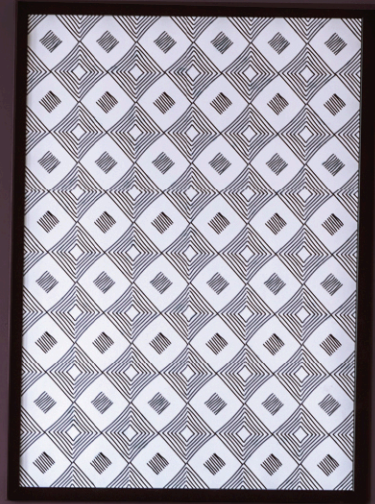
Viscosité : Semi-pâteux  
Rendement : 4 m<sup>2</sup> / Kg en 2 couches  
Temps de séchage : 8 heures  
Teintes : Disponible en blanc + teintes réalisables sur système machine à teinter **DARCOLOR**  
Conditionnement : 2,5 Kg  
Conservation : 12 mois en emballage d'origine hermétique

## CONSEILS DE MISE EN ŒUVRE

Matériel d'application : Platoir en plastique  
Préparation du support : Conformément aux règles de l'art et aux textes en vigueur (CPS et DTU... etc)  
Préparation du produit : Prêt à l'emploi  
Dilution : Prêt à l'emploi (au besoin 1 à 2% d'eau).  
Nettoyage des outils : À l'eau

## SYSTÈME D'APPLICATION SAFAA FAYROUZ

SUPPORT	TRAVAUX PRÉPARATOIRES	FINITION
Enduit de ciment	Impression : <b>Fixoprim/ Idroprim + Top Enduit</b> poudre ou <b>Enduit Cachet Bleu</b>	Appliquer une couche de <b>Safaa Fayrouz</b> au platoir en plastique et laisser sécher pendant <b>6 à 8</b> heures. Ensuite, et pour avoir l'effet nacré, utiliser le platoir en plastique en mouvements circulaires.
Bois et plâtre	Impression <b>Arcoprim</b>	



# *Les peintures Créatives*

---

**ARCOL** 

Route d'El Jadida, km 20, R.S.: 3005, Cercle Berrechid  
Tél.: +212 (0) 522 96 72 00 - Fax : +212 (0) 522 96 45 98



[www.arcol.ma](http://www.arcol.ma)