

ARABIA
DÉCO
LUMIERE FAYROUZ
PEINTURE DÉCORATIVE À ASPECT ÉCLAT DU CRISTAL





FY 133



FY 146 CP



FY 160



FY 134 CP



FY 136 CP



FY 140 CP



FY 130 CP



FY 132 CP



FY 118



FY 106 CP



FY 110 CP



FY 104 CP

ARABIA
DÉCO
LUMIERE FAYROUZ
PEINTURE DÉCORATIVE À ASPECT ÉCLAT DU CRISTAL



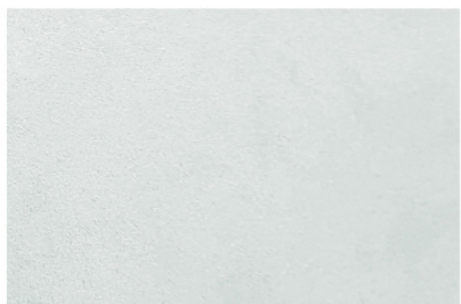
FY 113



FY 143



FY 161



FY 120 CP



FY 122 CP



FY 128 CP



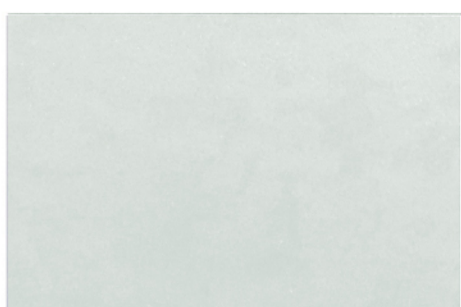
FY 126 CP



FY 156



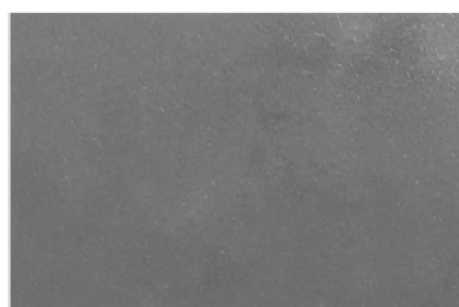
FY 144



FY 116 CP



FY 125



FY 164



FY 150 CP



FY 152 CP



FY 129



FY 142



FY 162



FY 165



FY 147



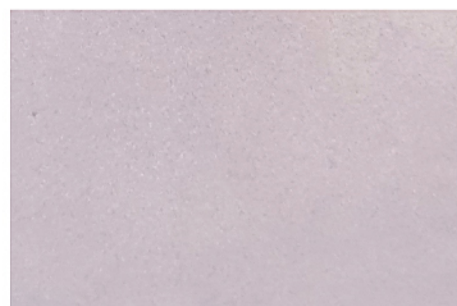
FY 154



FY 101



FY 124



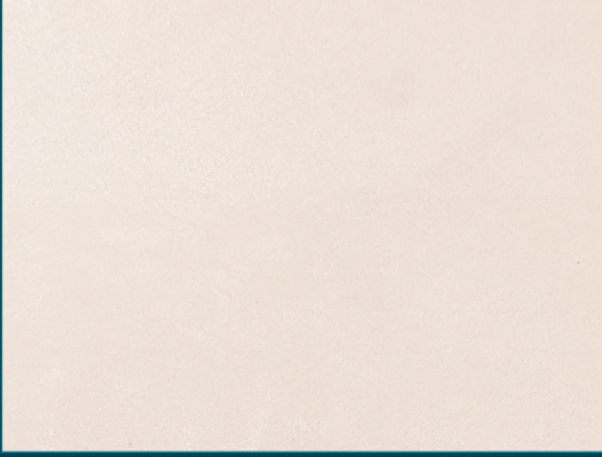
FY 112 CP



FY 153

ARABIA DÉCO

LUMIERE FAYROUZ



FY 102 CP



FY 100

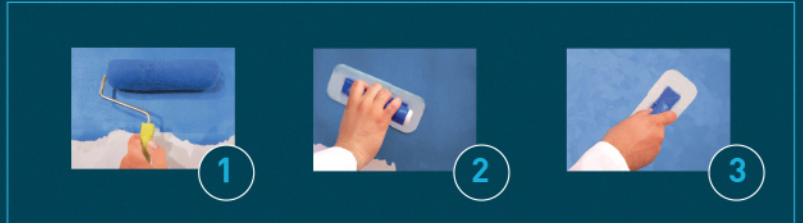
لوميير فيروز، المظهر البراق الراقى، صممت لإرضاء الأذواق الراقية والفريدة. فيروز منتج إيكولوجي يضيف مظهرا فخما بتاغم منظر أثواب الدان مع الجزيئات البراقة.

Lumière Fayrouz, l'effet décoratif de luxe conçu pour satisfaire les goûts élégants et uniques. Fayrouz est un produit écologique à base d'eau qui permet de personnaliser votre intérieur pour obtenir l'ambiance luxueuse des tissus daims avec l'éclat de la poudre de diamant.

التطبيق

على جدار سليم، مهيء جيدا، نستعمل طبقة أولية من أرفينيل للمهني في لون الديكور النهائي.

بعد جفاف الطبقة الأولية، قم بتطبيق طبقة أولى من فيروز بواسطة الملاسة البلاستيكية الخاصة بفيزوز و اتركه يجف لمدة 6 إلى 8 ساعات بعد ذلك للحصول على الشكل النهائي البراق، نستعمل الملاسة البلاستيكية و نطبق فيروز بشكل نصف دائري.



Mode d'emploi

Sur un support sain et bien préparé, appliquez une sous couche d'ARVINYL DU PRO identique à la couleur de la déco finale.

Après séchage de la sous-couche, appliquez une couche de FAYROUZ au plateau en plastique et laissez sécher pendant 6 à 8 heures.

Ensuite et pour avoir un effet scintillant du cristal, utilisez le plateau en plastique en mouvements circulaires.



MATÉRIEL

RENDEMENT

DILUTION

SÉCHAGE



Les peintures Créatives

Route d'El Jadida, km 20, R.S.: 3005, Cercle Berrechid

Tél.: +212 (0) 522 96 72 00 - Fax : +212 (0) 522 96 45 98

www.arcol.ma